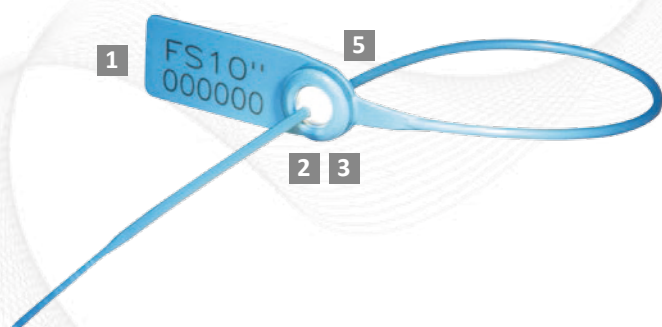


Scellé Indicatif · Fiche Technique

Fast Seal



Scellé de sécurité polyvalent à serrage progressif

Le **Fast Seal** est résistant malgré sa petite taille. Ceci est partiellement dû à l'insert métallique qui sécurise le scellé.

Le **Fast Seal** est disponible en Polypropylène (PP) ou Nylon. Les caractéristiques du Nylon le rendent plus robuste avec une meilleure résistance à la traction.

Il est facile à utiliser pour toutes les applications avec de petites installations, comme les cassettes de DAB, coffres.

Caractéristiques

- 1 Le **Fast Seal** est gravé par marquage laser permanent. Le marquage laser offre le plus haut niveau de sécurité de par le fait qu'il ne peut être ni enlevé ni remplacé
- 2 La technologie par frappage à chaud est utilisée pour fixer la capsule au scellé. Les parties fixées par frappage à chaud ne peuvent être coupées ou forcées sans laisser de traces évidentes
- 3 L'insert métallique fournit une meilleure résistance à la traction
- 4 La disponibilité en Nylon ou PP offre à l'utilisateur le choix de la résistance à la traction afin de s'adapter à différentes applications
- 5 La codification couleur est rendue possible en combinant les différentes couleurs de bases et capsules

Propriétés techniques

PRODUIT

Produit	Matière	Longueur utile	Diamètre de la sangle	Résistance à la traction	Zone de marquage (mm)	Nbre max. de caractères
Fast Seal 5"	Corps: PP	125 mm	Ø 2.3 mm		Langue: 15 x 30	8
Fast Seal 8"	Corps: PP	200 mm	Ø 2.3 mm	18kg (PP)	Langue: 15 x 30	8
Fast Seal 10"	Corps: PP/Nylon	250 mm	Ø 2.3 mm	21 Kg (NY)	Langue: 15 x 30	8
Fast Seal 12"	Corps: PP/Nylon	300 mm	Ø 2.3 mm		Langue: 15 x 30	8

CONDITIONNEMENT INTERNE

Code produit	Quantité par carton	Dimensions (mm)	Poids kg/carton	Volume m³/carton
FS 5"	1,000 pcs	275 x 225 x 155	2.20	0.00959
FS 8"	1,000 pcs	350 x 225 x 185	2.68	0.01457
FS 10"	1,000 pcs	385 x 210 x 215	3.10	0.01738
FS 12"	1,000 pcs	450 x 210 x 215	3.52	0.02032

CONDITIONNEMENT EXTERNE

Quantité	Dimensions (mm)	Poids kg/carton	Volume m³/carton
5,000 pcs	805 x 282 x 240	11.76	0.05448
5,000 pcs	950 x 355 x 225	14.02	0.07588
5,000 pcs	1090 x 458 x 225	16.44	0.09712
5,000 pcs	1070 x 458 x 225	18.74	0.11026

Couleurs Standard :



FMM EXCELLENCE AWARD 2012
QUEST FOR CONTINUOUS IMPROVEMENT
BEST MANUFACTURER IN MALAYSIA IN 2012